



**V MOBILNÍM
ZAŘÍZENÍ**

Mobilní aplikace pro kontinuální vnitrodenní trh s elektřinou

OTE, a.s.

Poslední aktualizace: Srpen 2024

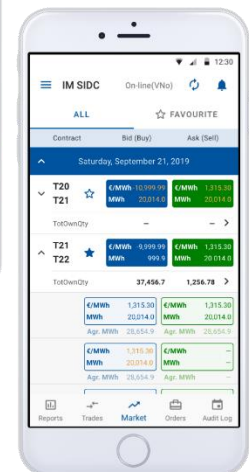
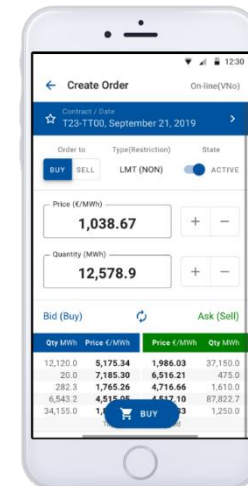


Mobilně a bezpečně: na tabletu či telefonu

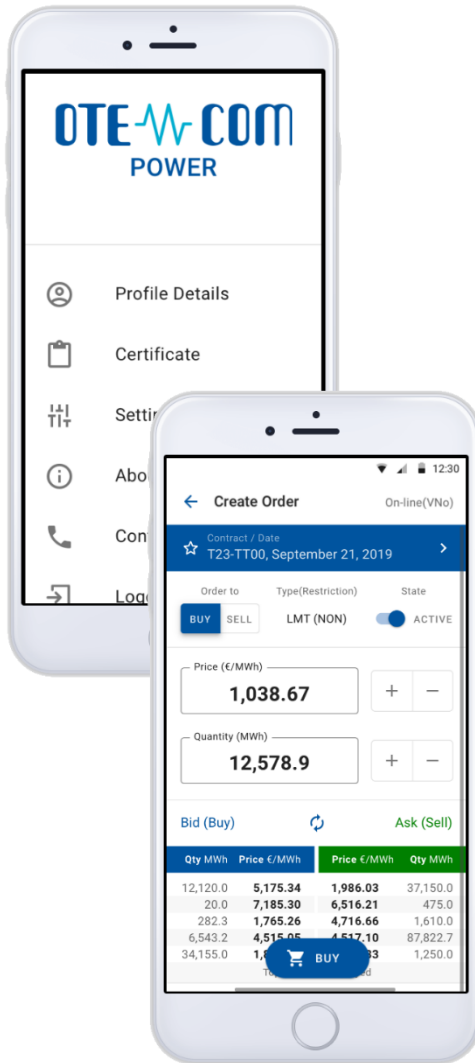
Obchodování na kontinuálním vnitrodenním trhu s elektřinou je možné i prostřednictvím mobilní aplikace (OTE VDT Elektro).

Aplikace OTE VDT Elektro doplňuje nástroje OTE-COM a automatickou komunikaci.

Při obchodování můžete být přihlášení na desktopové aplikaci OTE-COM Elektro a současně i v mobilní aplikaci, a to na všech registrovaných mobilních zařízeních.



Výhody mobilní aplikace VDT Elektro



Aplikace s množstvím funkcí

Přehled
o uzavřených
obchodech
a celkové pozici

Práce
s nabídkou
a poptávkou

Aktuální
situace na trhu

Alternativní přístup v případě selhání hlavního kanálu

Jednoduché, rychlé a bezpečné ovládání

Zabezpečený
a rychlý
přístup

Nastavení
uživatelských
práv a
parametrů

Optimalizováno pro
mobilní zařízení

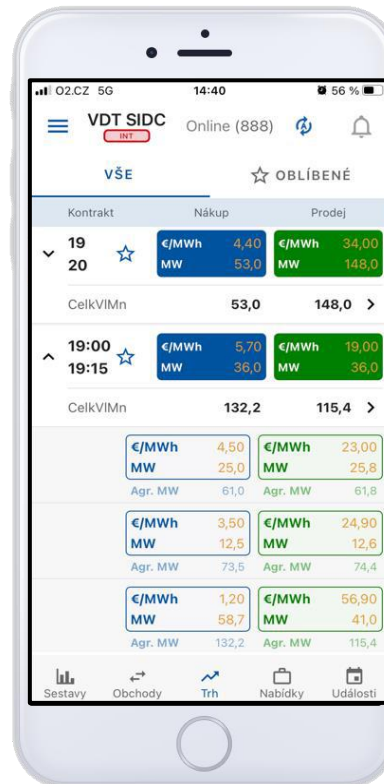
Možnosti přístupu dle volby účastníka trhu

Aktivní přístup



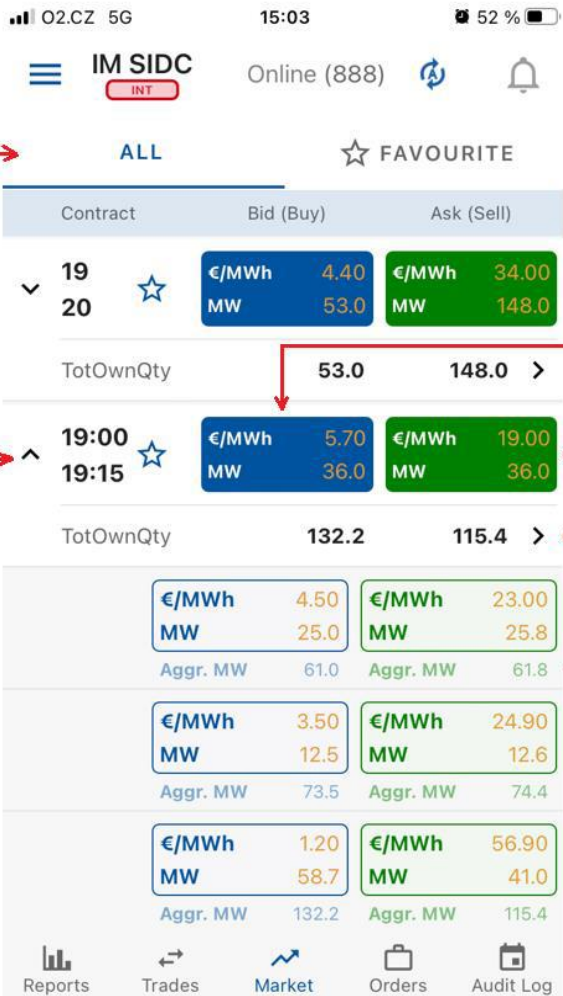
Pasivní přístup

- Přístup k průběhu a výsledkům obchodování - režim čtení
- **Práce s nabídkami na prodej a nákup:** Zadávání, modifikace, deaktivace a anulace (s drobnými odlišnostmi oproti běžné platformě)



- Přístup k průběhu a výsledkům obchodování - režim čtení
- Neumožňuje obchodování a práci s nabídkami

Obrazovka TRH



1 →

2 →

3 →

4 →

5 →

6 →

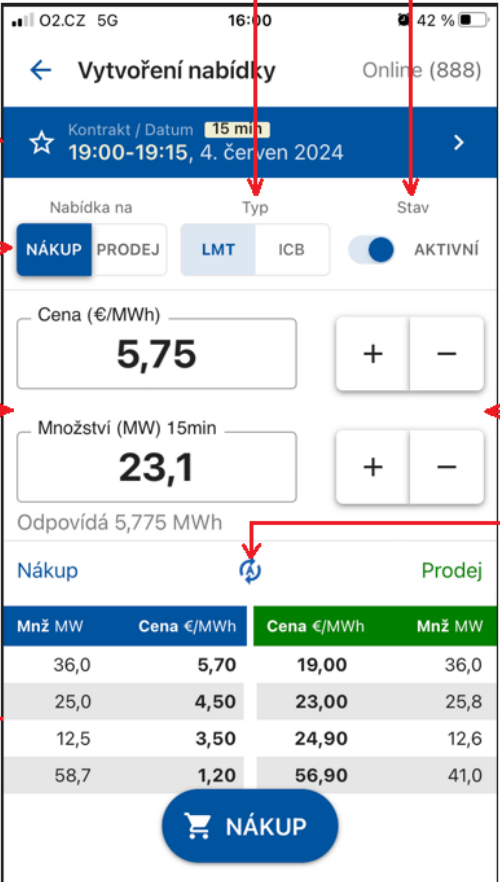
Contract	Bid (Buy)	Ask (Sell)
19	€/MWh 4.40 MW 53.0	€/MWh 34.00 MW 148.0
TotOwnQty		53.0 148.0 >
19:00	€/MWh 5.70 MW 36.0	€/MWh 19.00 MW 36.0
TotOwnQty		132.2 115.4 >
	€/MWh 4.50 MW 25.0 Aggr. MW 61.0	€/MWh 23.00 MW 25.8 Aggr. MW 61.8
	€/MWh 3.50 MW 12.5 Aggr. MW 73.5	€/MWh 24.90 MW 12.6 Aggr. MW 74.4
	€/MWh 1.20 MW 58.7 Aggr. MW 132.2	€/MWh 56.90 MW 41.0 Aggr. MW 115.4

1. Přepínač zobrazení všech a oblíbených kontraktů
2. Název kontraktu s možností sbalení hloubky trhu
3. Nejlepší nabídka na nákup. Po kliknutí přechod na obrazovku *Vytvoření nabídky* – vytvoření nabídky Prodej/Rychlá akceptace nabídky Prodej
4. Nejlepší nabídka na prodej. Po kliknutí přechod na obrazovku *Vytvoření nabídky* – vytvoření nabídky Nákup/Rychlá akceptace nabídky Nákup
5. Suma vlastních nabídek (VIMn) + přechod na obrazovku *Nabídky dle kontraktu*
6. Agregované množství (MW)



Novinky – zobrazení informačních zpráv, ikona taktéž signalizuje nové VIP novinky (vybarvená ikona indikuje existenci nepřečtených zpráv)

Obrazovka VYTVOŘENÍ NABÍDKY



1. Kontrakt / Datum: 15 min, 19:00-19:15, 4. červen 2024

2. Nabídka na: NÁKUP (selected), PRODEJ

3. Typ: LMT (selected), ICB

4. Stav: AKTIVNÍ (selected)

5. Cena (€/MWh): 5,75

6. Množství (MW) 15min: 23,1

7. Odpovídá 5,775 MWh

8. Tabulka nabídek:

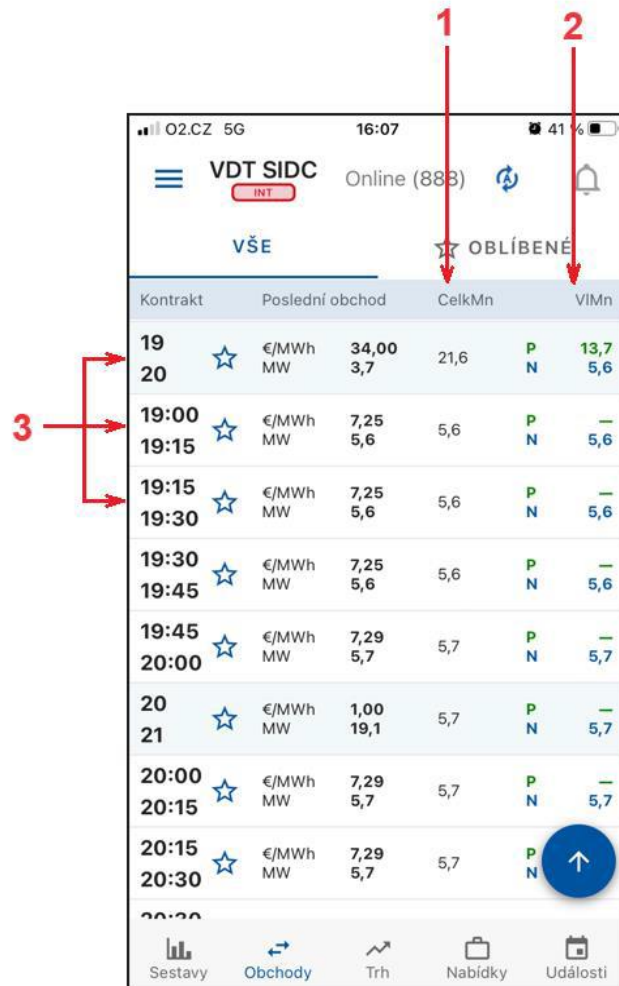
Mnž MW	Cena €/MWh	Cena €/MWh	Mnž MW
36,0	5,70	19,00	36,0
25,0	4,50	23,00	25,8
12,5	3,50	24,90	12,6
58,7	1,20	56,90	41,0

Nákup (selected) | Prodej

NÁKUP (button)

1. Datum a název kontraktu – možnost výběru kontraktu
2. Nabídka na – přepínací tlačítko pro volbu operace nákup/prodej
3. Typ – zobrazení typu nabídky a její restrikce (LMT/ICB/BLK, (NON))/(FOK)/(IOC)/(AON))
4. Stav – přepínací tlačítko pro nastavení aktivní/neaktivní nabídky
5. Pole pro nastavení množství/ceny pomocí klávesnice
6. Tlačítka pro nastavení množství/ceny
7. Aktualizace obsahu (automatická nebo manuální)
8. Zobrazení maximálně pěti nejlepších nabídek na nákup a prodej

Obrazovka OBCHODY



Kontrakt	Poslední obchod	CelkMn	VIMn
19:00	☆ €/MWh MW 3,7	21,6	P N 13,7 5,6
19:15	☆ €/MWh MW 5,6	5,6	P N 5,6
19:30	☆ €/MWh MW 5,6	5,6	P N 5,6
19:45	☆ €/MWh MW 5,6	5,6	P N 5,6
20:00	☆ €/MWh MW 5,7	5,7	P N 5,7
20:15	☆ €/MWh MW 5,7	5,7	P N 5,7
20:30	☆ €/MWh MW 5,7	5,7	P N 5,7

1. CelkMn – Množství všech obchodů uzavřených v rámci kontraktu v MW
2. CelkVIMn – Celkové vlastní množství
 - Celkové prodané množství spočtené jako součet množství všech obchodů pro daný kontrakt, kde účastník vystupuje na straně **prodeje** v MW
 - Celkové nakoupené množství spočtené jako součet množství všech obchodů pro daný kontrakt, kde účastník vystupuje na straně **nákupu** v MW
3. Kliknutím na daný kontrakt se zobrazí obrazovka *Vývoj obchodování*

Rozdíl v zobrazení SIDC a Záložního VDT

VDT SIDC Online (888)

VŠE OBLÍBENÉ

Kontrakt	Nákup	Prodej
19	€/MWh 4,40 MW 53,0	€/MWh 34,00 MW 148,0
20		
CelkVIMn 53,0		148,0
19:00	€/MWh 5,70 MW 36,0	€/MWh 19,00 MW 36,0
19:15		
CelkVIMn 132,2		115,4
€/MWh 4,50 MW 25,0	€/MWh 23,00 MW 25,8	
Agr. MW 61,0	Agr. MW 61,8	
€/MWh 3,50 MW 12,5	€/MWh 24,90 MW 12,6	
Agr. MW 73,5	Agr. MW 74,4	
€/MWh 1,20 MW 58,7	€/MWh 56,90 MW 41,0	
Agr. MW 132,2	Agr. MW 115,4	

Sestavy Obchody Trh Nabídky Události

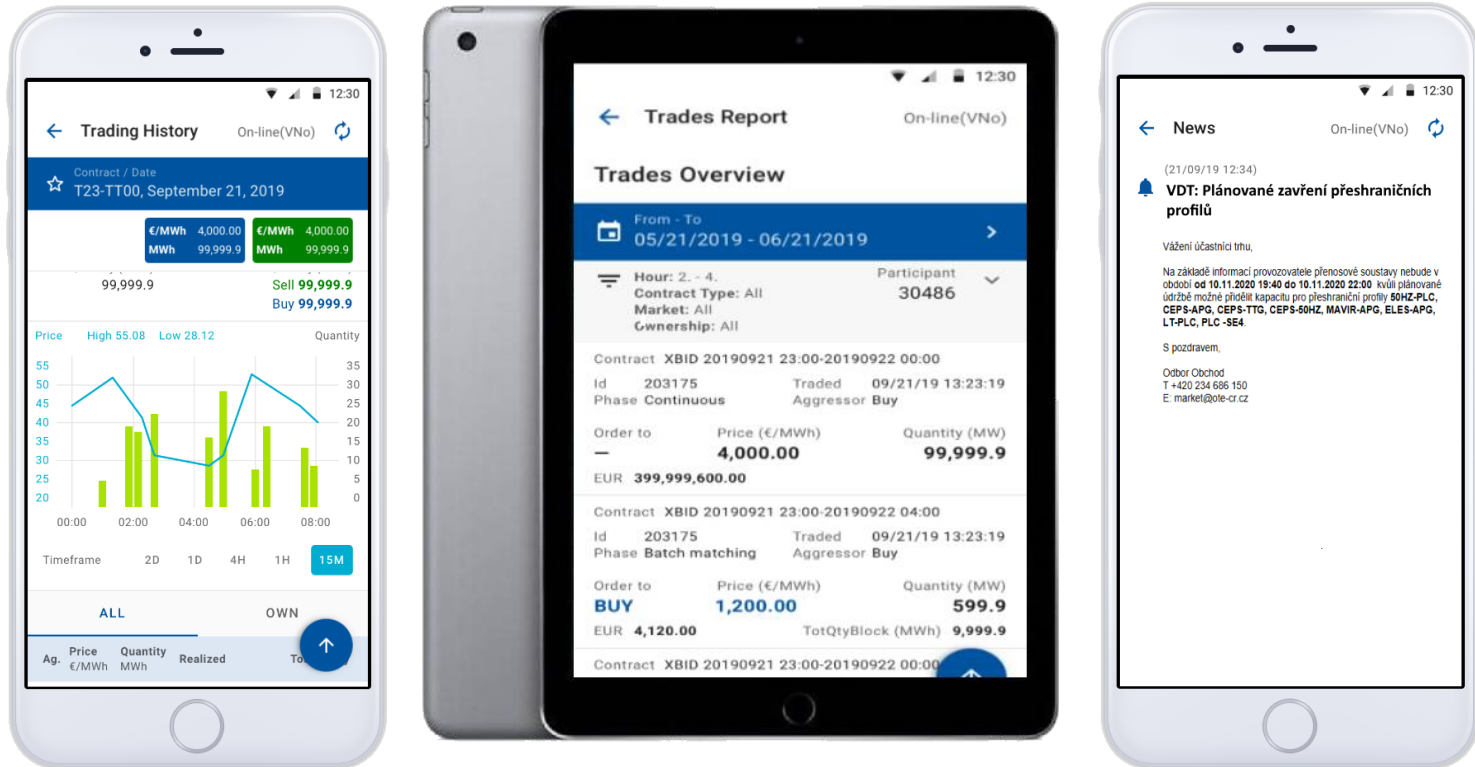
Lokální VDT Online (888)

VŠE OBLÍBENÉ

Kontrakt	Nákup	Prodej
19	€/MWh - MW -	€/MWh - MW -
20		
CelkVIMn -		-
19:00	€/MWh - MW -	€/MWh - MW -
19:15		
CelkVIMn -		-
€/MWh - MW -	€/MWh - MW -	
Agr. MW -	Agr. MW -	
€/MWh - MW -	€/MWh - MW -	
Agr. MW -	Agr. MW -	
€/MWh - MW -	€/MWh - MW -	
Agr. MW -	Agr. MW -	

Sestavy Obchody Trh Nabídky Události

Příklady dalších možných operací



- Aktualizace dat bude probíhat dle nastavení.
- Podrobný popis funkcionalit je k dispozici v [uživatelském manuálu](#).
- Významným faktorem je rychlost internetového připojení uživatele.

Dostupnost aplikace

- Aplikace je dostupná pro OS Android a iOS
 - Google Play
<https://play.google.com/store/apps/details?id=cz.otecr.mobile.vdt.production>

 - AppStore
<https://apps.apple.com/us/app/ote-im-power/id1536961358>

- Další informace naleznete na našem [webu](#) a v [uživatelském manuálu](#).
- V případě dotazů nás kontaktujte:
 - market@ote-cr.cz
 - +420 234 686 150

market@ote-cr.cz
+420 234 686 150

www.ote-cr.cz

OTE  Combining opportunities with markets