

Tisková zpráva [Praha, 09. ledna 2025]

OTE, a.s.

Sokolovská 192/79, 186 00 Praha 8 Karlín

Kontakt pro média / Zuzana Váchalová, zvachalova@ote-cr.cz

Svého dodavatele loni opět změnil rekordní počet odběratelů

Trh s energiemi loni zažil velmi dynamický rok. Svého dodavatele energií se rozhodlo změnit téměř 600 tisíc odběratelů elektřiny a více než 200 tisíc odběratelů plynu. Vyplývá to ze statistik operátora trhu. Jedná se o rekordní rok, vyjma krizových let 2021 a 2022, které byly ovlivněny ukončením činnosti některých velkých dodavatelů obou komodit.

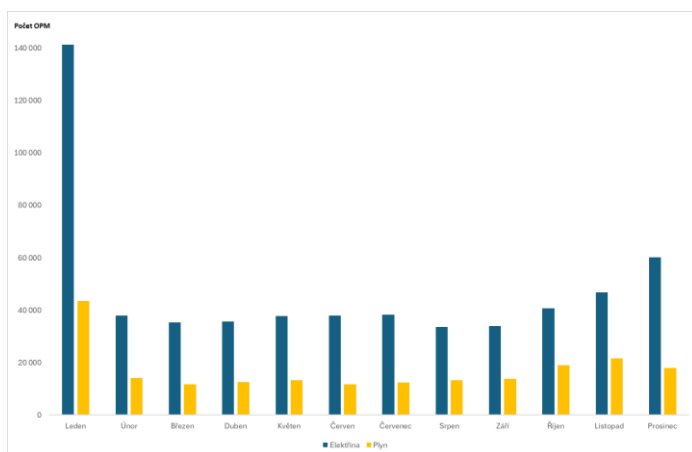
„Z těchto statistik je patrné, že trh s elektřinou a plynem v Česku funguje. Odběratelé se umí orientovat v tržním prostředí, sledují vývoj cen a s tím spojené různé cenové nabídky, ze kterých si vybírají tu nejvýhodnější.“ říká Igor Chemišinec, místopředseda představenstva OTE.

Více odběratelů změnilo dodavatele jen v roce 2021, kdy začala energetická krize. Tehdy ale byly změny způsobené hlavně nečekaným ukončením činnosti některých velkých dodavatelů. Ke změně dodavatele proto nyní mohli odběratelé přistoupit i z důvodu zajímavější nabídky od dodavatelů, konce smluv na dobu určitou nebo lepší informovaností o situaci na trzích. Konec smluv na dobu určitou přispívá i k tomu, že se nejvíce měn kumuluje k začátku kalendářního roku. Z dat vyplývá, že nejčastěji odběratelé přešli k „tradičním“ dodavatelům.

„Trh s elektřinou je v ČR otevřený všem odběratelům elektřiny a plynu. Každý z nich si může zvolit dodavatele podle svého rozhodnutí. Těší mě, že operátor trhu a jeho systém tyto přechody bezproblémově zpracovává a přispívá k rozvoji energetiky jako celku.“ říká Michal Puchel, předseda představenstva OTE.

V systému OTE bylo na konci roku 2024 registrováno více než 6,3 milionů odběrných míst elektřiny, které jsou připojeny do české elektrizační soustavy, a téměř 2,8 milionů odběrných míst plynu, které jsou připojeny do české plynárenské soustavy. Vedle změn dodavatelů systém OTE eviduje i všechny měřené dodávky a odběry elektřiny a plynu jednotlivých dodavatelů do soustavy a jejich přiřazení k příslušným subjektům zúčtování.

Počty odběrných míst (OPM), která změnila dodavatele v průběhu roku 2024



OTE, a.s.

OTE, a.s., je držitelem licence na činnosti operátora trhu, která zahrnuje trh s elektřinou a plynem v ČR. Energetickým regulačním úřadem je ustanoven Nominovaným organizátorem trhu s elektřinou (NEMO), který zajišťuje jednotné propojení denních a vnitrodenních trhů. Působí jako Národní správce rejstříku obchodování s povolenkami.

Jako operátor trhu a nominovaný organizátor trhu s elektřinou zajišťuje OTE mimo jiné organizaci obchodování na denním, vnitrodenním trhu s elektřinou a na vnitrodenním trhu s plynem v České republice a v této činnosti se spolupodílí na organizaci jednotného unijního trhu s elektřinou. Provádí zúčtování a finanční vypořádání odchylek mezi smluvními a skutečnými hodnotami dodávek a odběrů elektřiny a plynu a zajišťuje administrativní změnu dodavatele obou komodit. Účastníkům trhu s elektřinou a plynem v ČR dále poskytuje nepřetržité zpracování a výměnu dat a podklady pro jejich činnost na trhu s elektřinou a trhu s plynem a provádí reporting obchodních dat z krátkodobých trhů OTE do databáze Agentury pro spolupráci energetických úřadů (ACER).

Jménem České republiky a na její účet dodává subjektům zúčtování nebo od nich odebírá plyn při přijímání nebo poskytování mezinárodní pomoci v plynárenství. Administruje a vyplácí úhradu vyrovnávací platby podle zákona o opatřeních k přechodu České republiky k nízkouhlíkové energetice.

Je zodpovědný za administraci systému pro vyplácení podpory podporovaných zdrojů energie. Vydává a eviduje záruky původu energie a vede evidenci plnění využití obnovitelných zdrojů v dopravě. Zajišťuje mnoho dalších činností přispívajících k rozvoji energetického sektoru v České republice a Evropě.

Více informací naleznete na www.ote-cr.cz.